

avintage



TAILOR **MADE**



LEBEN SIE IHRE LEIDENSCHAFT AN UNSERER SEITE

SEIT 1994

Seit seiner Gründung verfolgt Avintage Sur Measure das Ziel, die Kundschaft zu begeistern, indem der Weinkühlschrank zu einem unverzichtbaren Element in der Gestaltung eines Restaurants oder eines Innenraums wird.

Im Jahr 2024 stellte die Umbenennung von Provintech in Avintage Sur Measure eine strategische Weiterentwicklung für die Frio-Gruppe dar. Dabei wurden zwei sich ergänzende High-End-Kompetenzen unter einer einzigen Marke vereint. Das Ziel: Talente, Know-how und Kreativität zu bündeln, um Avintage Sur Measure dazu zu bringen, mit renommierten Architekten und Designern zusammenzuarbeiten, zu innovieren und ästhetische, zuverlässige und hochwertige maßgeschneiderte Lösungen anzubieten.

Vom ersten Kontakt bis zur endgültigen Installation garantiert Ihnen Avintage Sur Measure einen einzigen Ansprechpartner, der Sie kompetent berät und Ihr Projekt erfolgreich umsetzt.

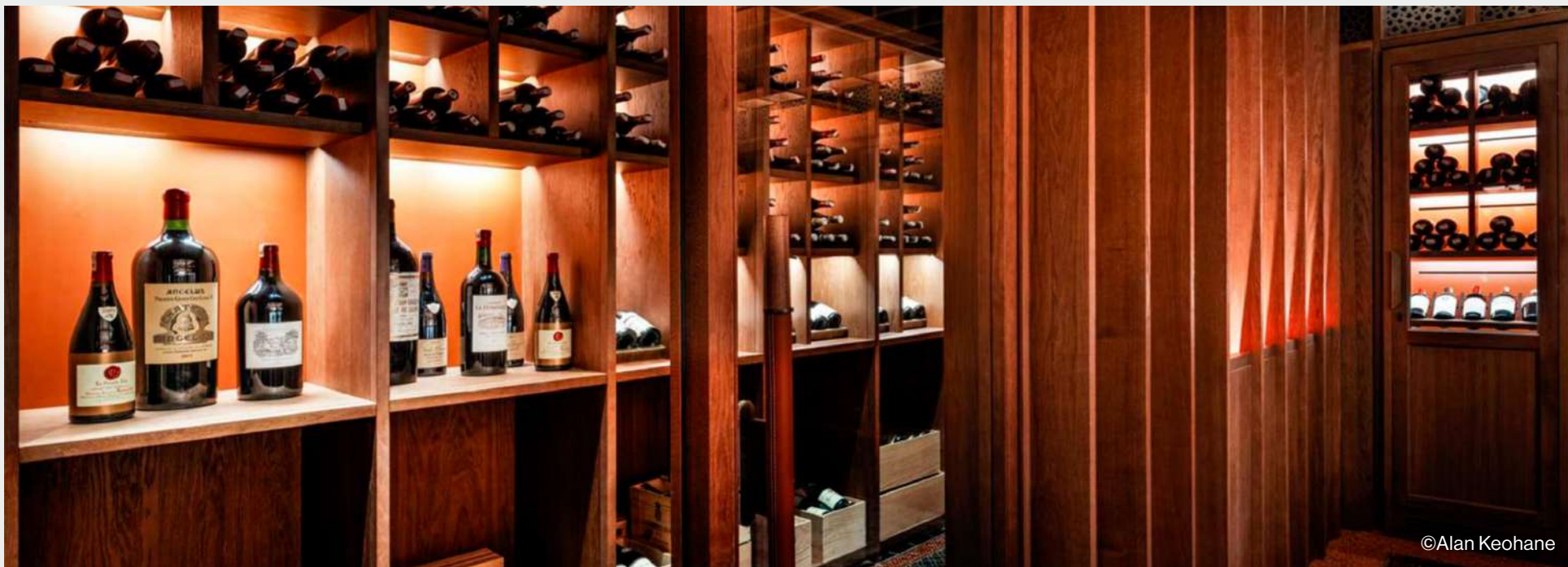
INFORMATIONEN KONTAKT

400 rue du Marché Rollay
94500 Champigny-sur-Marne
T. 01 49 76 31 19 / F. 01 42 83 86 45
contact@avintagesurmesure.com

INHALTSVERZEICHNIS

	SEITE
Referenzen	05
Sortimente	19
Ausführungen	21
Regalböden	23
Referenzen	25





©Alan Keohane



PALACE LA MAMOUNIA

Avintage Tailor Made / Jouin – Sanjit Manku

Ein maßgeschneiderter Weinkühlschrank, der bis zu 2.000 Flaschen fassen kann, wurde für den Palace La Mamounia entworfen und in einen privaten Verkostungsraum integriert. Aus Eichenholz gefertigt und mit einem charakteristischen orange-farbenen Hintergrund versehen, vereint er Eleganz und Funktionalität dank schräger Regalböden zur Präsentation der Weine sowie Bereichen, die speziell für die Lagerung vorgesehen sind. Das gesamte Ensemble der Prestige-Kollektion spiegelt den Luxus und die Raffinesse des Ortes wider.



STADTPALAIS

Hélène und Olivier Lempereur

Ein maßgeschneiderter Weinkühlschrank, der bis zu 340 Flaschen aufnehmen kann, wurde für ein Stadtpalais in Paris entworfen. Er trennt die Küche vom Esszimmer und bewahrt dabei Transparenz und Helligkeit. Bestehend aus zwei verglasten Weinkühlschränken mit Regalböden aus poliertem Edelstahl und Chromakzenten, verbindet er optimale Lagerbedingungen mit elegantem Design.



The image shows the interior of Restaurant La Rotonde. In the foreground, two tables are set with white tablecloths, glassware, and cutlery. In the background, a long bar with a dark wood finish and a large glass display case filled with bottles of wine or spirits are visible. The walls are dark and feature several framed black and white photographs. The lighting is warm and ambient.

RESTAURANT LA ROTONDE

Avintage Tailor Made

Avintage Tailor Made hat für La Rotonde einen Prestige-Weinkühlschrank aus sandgestrahltem blau lackiertem Edelstahl entworfen, der 216 Flaschen lagern kann. Zwischen Bar und Gastraum platziert, bietet er eine dreiseitige Sicht und quer angeordnete Regalböden für ein elegantes Design. Diese Ausführung garantiert eine optimale Weinlagerung und hebt zugleich deren Präsentation hervor.







PRIVATE RESIDENZ

Imao Design

Ein maßgeschneiderter Weinkühlschrank für 390 Flaschen aus schwarzem Edelstahl der Prestige-Kollektion wurde für ein Apartment im 8. Arrondissement von Paris gefertigt. Zwischen dem privaten Salon und dem Wohnbereich platziert, vereint er Eleganz und Funktionalität mit schrägen Regalböden, einer zentralen Präsentationsfläche und quer angeordneten Regalböden im oberen Bereich. Mit drei Türen und einer einzigen Temperaturzone setzt er die Flaschen gekonnt in Szene und optimiert zugleich die Lagerung.

HÔTEL LES 5 CODETS

Jean-Philippe Nuel

Ein maßgeschneiderter Weinkühlschrank für 234 Flaschen aus der Prestige-Kollektion wurde für das Hôtel Le 5 Codets entworfen, um den Restaurantbereich zu veredeln. Er besteht aus zwei ausgelagerten Weinkühlschränken mit doppelseitiger Verglasung und verfügt über quer angeordnete, braun lackierte Regalböden, die mit der Struktur aus graubraunem Edelstahl harmonisieren. Diese Ausführung vereint elegantes Design und Funktionalität zu einem einzigartigen Raum.







HÔTEL PULLMAN BIRROTECA

Christophe Pillet

Der maßgeschneiderte Bierkühlschrank des Hotels PULLMAN BIRROTECA ist eine beeindruckende Kreation, die mehr als 800 Flaschen aufnehmen kann.

Er zeichnet sich durch ein hochwertiges Design mit einer sandgestrahlten, braun lackierten Edelstahlausführung aus. Das Wasserkühlsystem bietet eine höhere Energieeffizienz und reduziert im Vergleich zu luftgekühlten Systemen den Geräuschpegel. Der Kühlschrank verfügt über Regalböden auf drei Ebenen mit individuellen Körben, sogenannten „Wine by One“, für eine personalisierte Präsentation. Jede Vitrine ist mit drei Türen ausgestattet und gewährleistet so eine einfache und praktische Auswahl der Biere.





CHÂTEAU D'ESCLANS

Avintage Tailor Made

Avintage Tailor Made hat für das Château d'Esclans zwei Weinkühlschränke entworfen – mit schwarzlackierten Edelstahlausführungen und LED-Beleuchtung, die Design und Funktionalität vereinen. Diese Weinkühlschränke bieten eine einstellbare Temperatur von 8 bis 19 °C sowie Ausstattungen, die für Großformate geeignet sind, und setzen die prestigeträchtigen Roséflaschen perfekt in Szene.





WEINRÄUME



MASSGESCHNEIDERTE LÖSUNGEN FÜR LIEBHABER UND SAMMLER

Unsere Kategorie der maßgeschneiderten Weinkühlschrank-Projekte „Weinbereiche“ wurde entwickelt, um ein einzigartiges Erlebnis für die Lagerung und Präsentation Ihrer außergewöhnlichen Weine in einem individuell gestalteten Raum zu bieten.

Wir bieten zwei Arten von Ausführungen an, um Ihren Bedürfnissen gerecht zu werden – ob Sie einen intimen Bereich oder einen großzügigen Weinkühlschrank wünschen:

Kleiner Weinbereich :

Dieser rund 10 m² große, klimatisierte Weinkühlschrank ist ideal für alle, die Eleganz und Praktikabilität verbinden möchten. Er ist mit raffinierten Regalen und LED-Beleuchtungssystemen ausgestattet und bietet den perfekten Rahmen, um Ihre Flaschen stilvoll zu präsentieren und gleichzeitig unter optimalen Bedingungen zu lagern.

Großer Weinbereich :

Für leidenschaftliche Sammler oder große Weinliebhaber bieten wir einen mehr als 20 m² großen, klimatisierten Weinkühlschrank an. Dieser großzügige Raum ist mit Regalen, einer hochwertigen LED-Beleuchtung und einer zentralen Insel ausgestattet. Er bietet nicht nur eine große Lagerkapazität, sondern auch einen prestigeträchtigen Ort, um Ihre Weine zu teilen und zu verkosten.

Ob zur Aufwertung Ihrer Sammlung oder zur Schaffung eines speziellen Raumes für Lagerung und Verkostung – unsere Weinbereiche sind darauf ausgelegt, höchsten Ansprüchen gerecht zu werden.

WEINKÜHLCHRÄNKE



ELEGANZ, FUNKTIONALITÄT UND MASSANFERTIGUNG AUF HÖCHSTEM NIVEAU

Unsere Kategorie der Weinkühlschränke ist speziell darauf ausgelegt, den Erwartungen von Weinliebhabern und Anhängern anspruchsvollen Designs gerecht zu werden. Diese Weinschränke vereinen Ästhetik und Funktionalität und gewährleisten zugleich optimale Lagerbedingungen für Ihre Flaschen.

Wir bieten zwei Arten von Ausführungen an :

Klassische Weinkühlschränke :

Für Standardmaße – mit einer Höhe zwischen 2200 mm und 2500 mm, einer Tiefe von 550 bis 600 mm und einer Türbreite von bis zu 1000 mm – bieten wir elegante und individuell gestaltete Lösungen an. Jede Tür wird sorgfältig gefertigt, um Ihren Ansprüchen an Stil und Praktikabilität gerecht zu werden.

Personalisierung und Premium-Optionen :

Wenn Sie ein höheres Maß an Individualisierung wünschen, bieten wir Ausführungen aus außergewöhnlichen Materialien wie Messing, Bronze, speziellen Beschichtungen oder seltenen Hölzern an. Diese Optionen verleihen Ihrem Weinkühlschrank eine einzigartige und luxuriöse Note und veredeln Ihren Lagerbereich.

Mit unseren Weinkühlschränken ist jedes Detail darauf ausgerichtet, ein maßgeschneidertes Erlebnis zu bieten – eine perfekte Kombination aus Schönheit, Benutzerfreundlichkeit und optimaler Lagerung.





OBERFLÄCHEN



MASSIVHOLZ

- Französische Eiche
- Amerikanischer Nussbaum
- Schwarz gebeizt
- usw. ...

Farben



HOCHGLANZPOLIERTER EDELSTAHL

- Edelstahl

Farbe



FURNIERHOLZ

- Esche
- Birke
- Eiche
- Nussbaum
- usw. ...

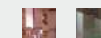
Farben



GEBÜRSTETER EDELSTAHL

- Martelé
- Rose gold
- etc ...

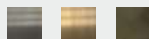
Farben



MESSING

- Goldfarben
- Mittel
- Dunkel bronzepatiniert

Farben



LACKIERUNG

- Epoxidharzlackierung auf Edelstahlbasis
- RAL-Farbe nach Wahl aus der Palette (glänzend, matt, strukturiert ...)

Farben





REGALBÖDEN



GENEIGT

Ideal zur Präsentation der Flaschen bietet sie eine elegante Neigung, die eine optimale Sichtbarkeit der Etiketten ermöglicht.

Farben



QUER ANGEORDNET

Horizontal angeordnet maximiert sie den Stauraum und bietet zugleich eine klare und praktische Organisation.

Farben



WINE BY ONE

Für die individuelle Verkostung konzipiert, ist dieser Regalboden so gestaltet, dass jeweils eine Flasche leicht entnommen werden kann.

Farben



AUSZIEHBAR

Horizontal angeordnet maximiert sie den Stauraum und bietet zugleich eine klare und praktische Organisation.

Farben



KREUZGITTER / EINSATZ

Für die individuelle Verkostung konzipiert, ist dieser Regalboden so gestaltet, dass jeweils eine Flasche leicht erreicht werden kann.

Farben



MISCHAUFTEILUNG

Kombiniert mehrere Regalböden-Typen für ein perfektes Gleichgewicht zwischen Präsentation, Lagerung und Zugänglichkeit.

Farben



UNSERE REFERENZENZEN

DIESE EINRICHTUNGEN HABEN UNS IHR
VERTRAUEN GESCHENKT:

- Pullman Montparnasse 1 et 2, Paris
- Durand Dupont, Neuilly-sur-Seine
- Maison de l'Amérique Latine, Paris
- La Mascotte, Paris
- Champs Élysées, Paris
- Le Violon d'Ingres, Paris
- Le Bouche à Oreille, Boutervilliers
- La Rotonde, Aix-en-Provence
- Le Pario, Paris
- Narcisse Blanc, Paris
- Dessirier, Paris
- Les Cocottes, Paris
- Les 110 de Taillevent, Paris
- Le 5 Codets, Paris
- La Truffe Noire, Paris
- La Mainaz, Paris
- Beef & Co, Metz
- Buddha Bar, Paris
- La Villa Haussmann, Paris
- Pullman Birroteca
- Les Fables de la Fontaine, Paris
- La Cloche, Dijon







WWW.AVINTAGESURMESURE.COM