

avintage



TAILOR **MADE**



VIVE TU PASIÓN A NUESTRO LADO

DESDE 1994

El objetivo de Avintage Tailor Made, desde su creación, ha sido cautivar a los clientes convirtiendo la vinoteca en un elemento esencial en la decoración de un restaurante o de un interior.

En 2024, el cambio de nombre de Provintech a Avintage Tailor Made marcó una evolución estratégica para el Grupo Frio, fusionando dos áreas de experiencia complementarias y de alta gama bajo una sola marca. El propósito: reunir talento, conocimientos y creatividad para permitir que Avintage Tailor Made colabore con grandes nombres de la arquitectura y el diseño, innovando y ofreciendo soluciones personalizadas, estéticas, fiables y de calidad excepcional.

Desde el primer contacto hasta la instalación final, Avintage Tailor Made garantiza un interlocutor único que podrá asesorarle y llevar su proyecto a buen término.

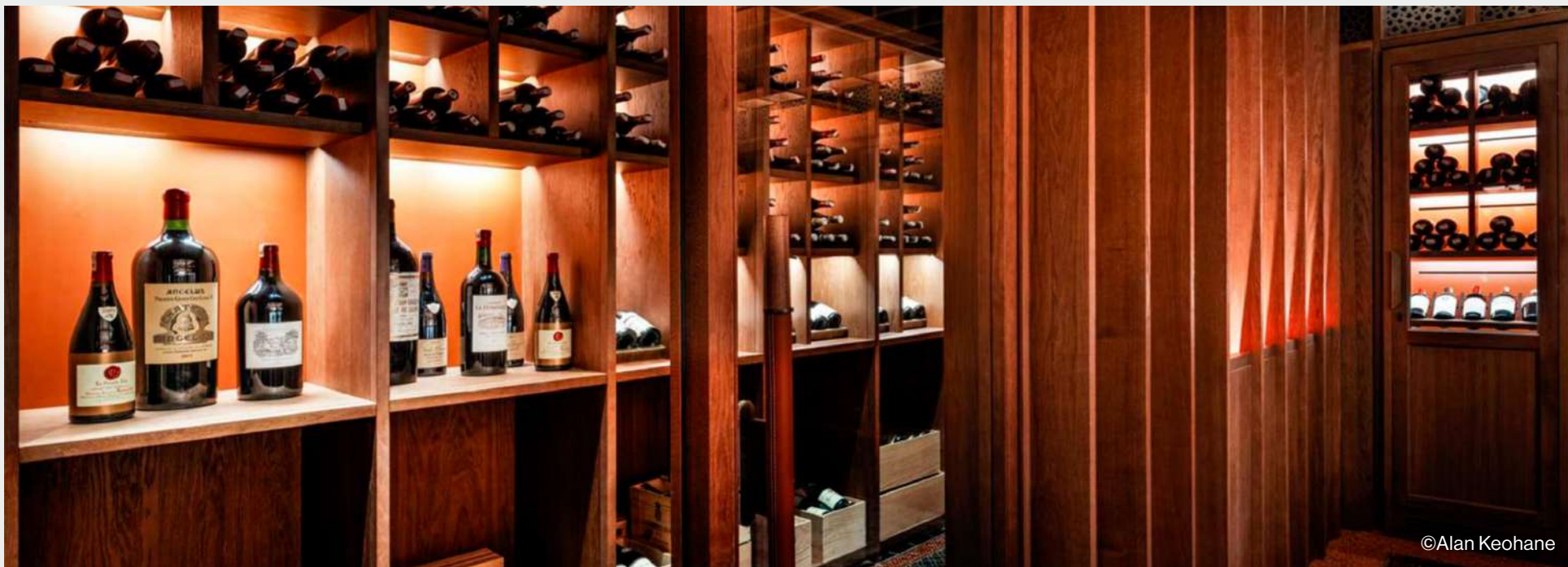
INFORMACIÓN CONTACTO

400 rue du Marché Rollay
94500 Champigny-sur-Marne
T. 01 49 76 31 19 / F. 01 42 83 86 45
contact@avintagesurmesure.com

Tabla de CONTENIDOS

| | PÁGINA |
|-------------|--------|
| Proyectos | 05 |
| Gamas | 19 |
| Acabados | 21 |
| Estantes | 23 |
| Referencias | 25 |





©Alan Keohane



LA MAMOUNIA PALACE

Avintage Tailor Made / Jouin – Sanjit Manku

Una vinoteca a medida, capaz de albergar hasta 2.000 botellas, fue diseñada para el palacio La Mamounia e integrada en una sala de cata privada. Fabricada en madera de roble con un icónico fondo naranja, combina elegancia y funcionalidad gracias a sus estantes inclinados para realzar los vinos y a sus zonas dedicadas al almacenamiento. El conjunto, perteneciente a la gama Prestige, refleja el lujo y la sofisticación del lugar.



MANSIÓN PRIVADA

Hélène & Olivier Lempereur

Una vinoteca a medida, capaz de albergar hasta 340 botellas, fue diseñada para un palacete en París, actuando como separador entre la cocina y el comedor, manteniendo al mismo tiempo la transparencia y la luminosidad. Compuesta por dos vinotecas acristaladas con estantes de acero inoxidable pulido efecto espejo y detalles en cromo, combina una conservación óptima con un diseño elegante.



The image shows the interior of La Rotonde Restaurant. In the center, a large, multi-tiered wine display cabinet filled with bottles is illuminated. To the left, a long bar with a dark wood finish and glassware is visible. In the foreground, two dining tables are set with white tablecloths, glassware, and cutlery. The walls are dark and feature several framed historical photographs. The lighting is warm and ambient.

LA ROTONDE RESTAURANT

Avintage Tailor Made

Avintage Tailor Made diseñó una vinoteca de la gama Prestige para La Rotonde, realizada en acero inoxidable pintado en azul arenado y con capacidad para almacenar 216 botellas. Ubicada entre el bar y el comedor, ofrece una vista en tres lados y estantes transversales que aportan un diseño elegante. Esta creación garantiza una conservación óptima del vino a la vez que realza su presentación.







RESIDENCIA PRIVADA

Imao Design

Una vinoteca a medida con capacidad para 390 botellas, fabricada en acero inoxidable negro de la gama Prestige, fue creada para un apartamento en el 8º distrito de París. Situada entre el salón privado y la zona de estar, combina elegancia y funcionalidad gracias a sus estantes inclinados, un estante central de presentación y estantes transversales en la parte superior. Dotada de tres puertas y de una zona de temperatura única, realza la presentación de las botellas mientras optimiza su almacenamiento.

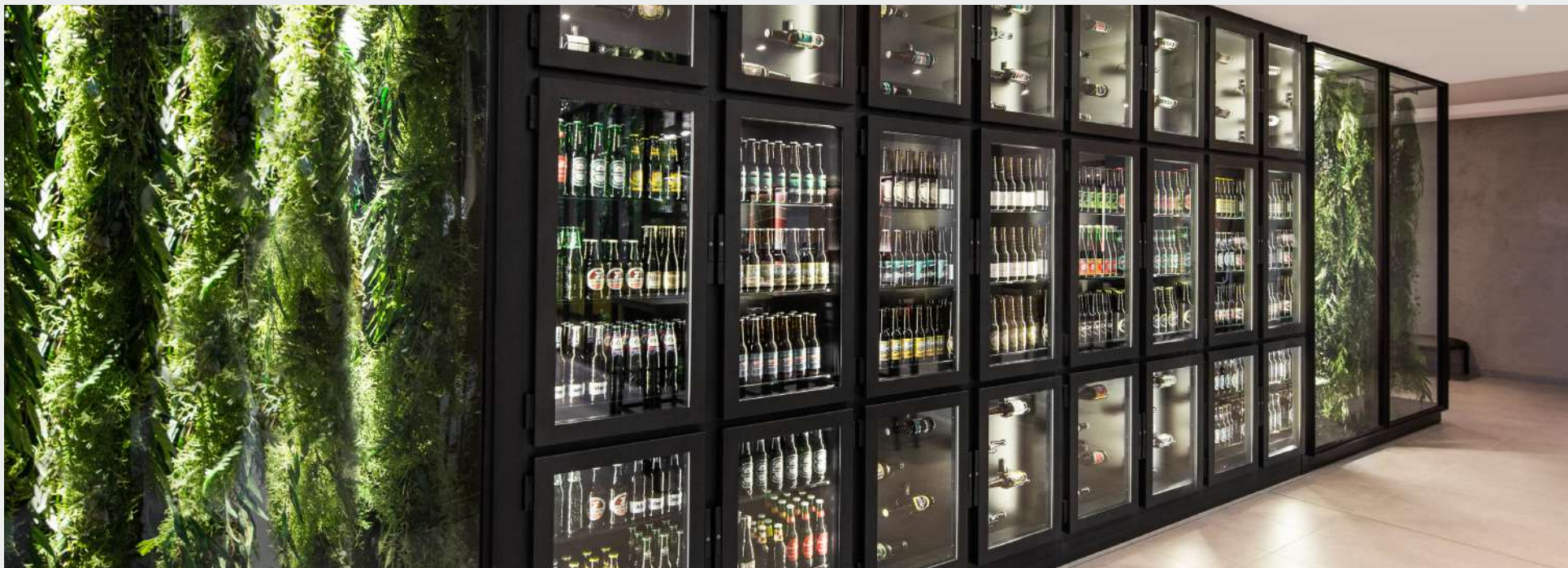
LES 5 CODETS HOTEL

Jean-Philippe Nuel

Una vinoteca a medida con capacidad para 234 botellas, perteneciente a la gama Prestige, fue diseñada para el Hôtel Le 5 Codets con el fin de realzar el espacio del restaurante. Compuesta por dos vinotecas desfasadas con dos caras acristaladas, incorpora estantes transversales pintados en color marrón a juego con la estructura de acero inoxidable gris-marrón. Esta creación combina un diseño elegante y una funcionalidad óptima para crear un espacio único.







PULLMAN BIRROTECA HOTEL

Christophe Pillet

La vinoteca para cerveza a medida del hotel PULLMAN BIRROTECA es una creación impresionante capaz de albergar más de 800 botellas.

Presenta un diseño de alta gama con un acabado en acero inoxidable pintado en marrón arenado. El sistema de refrigeración por agua ofrece una mayor eficiencia energética y reduce el ruido en comparación con los sistemas de refrigeración por aire. La vinoteca incluye estantes de tres niveles con cestas individuales llamadas "wine by one" para una presentación personalizada. Cada vitrina está equipada con tres puertas, garantizando una selección de cervezas fácil y práctica.





CHÂTEAU D'ESCLANS

Avintage Tailor Made

Avintage Tailor Made diseñó dos vinotecas para el Château d'Esclans, con acabados en acero inoxidable lacado en negro e iluminación LED, combinando diseño y funcionalidad. Estas vinotecas ofrecen una temperatura ajustable de 8 a 19 °C y espacios adaptados para botellas de gran formato, realzando las prestigiosas selecciones de rosado.





ESPACIOS DE VINO



SOLUCIONES A MEDIDA PARA AFICIONADOS Y COLECCIONISTAS

Nuestra categoría "Espacios de Vino" para vinotecas está diseñada para ofrecer una experiencia personalizada en la conservación y presentación de sus vinos excepcionales.

Ofrecemos dos tipos de creaciones para satisfacer sus necesidades, tanto si busca un espacio íntimo como una vinoteca de gran tamaño:

Espacio de Vino Pequeño:

Esta vinoteca refrigerada de aproximadamente 10 m² es perfecta para quienes desean combinar elegancia y practicidad. Cuenta con estanterías refinadas y sistemas de iluminación LED, proporcionando el entorno ideal para realzar sus botellas mientras se conservan en condiciones óptimas.

Espacio de Vino Grande:

Para coleccionistas apasionados o grandes aficionados al vino, ofrecemos una vinoteca refrigerada de más de 20 m². Este espacio amplio incluye estanterías, una iluminación LED sofisticada y una isla central, ofreciendo no solo una gran capacidad de almacenamiento, sino también un lugar prestigioso para compartir y degustar sus vinos.

Ya sea para realzar su colección o crear un espacio dedicado a la conservación y a la degustación, nuestros espacios de vino están diseñados para cumplir con los estándares más exigentes.

VINOTECAS



ELEGANCIA, FUNCIONALIDAD Y PERSONALIZACIÓN DE ALTA GAMA

Nuestra categoría de vinotecas está especialmente diseñada para satisfacer las expectativas de los amantes del vino y del diseño refinado. Estas vinotecas combinan estética y funcionalidad, preservando sus botellas en condiciones óptimas.

Ofrecemos dos tipos de creaciones:

Vinotecas Clásicas:

Para dimensiones estándar, con una altura entre 2200 mm y 2500 mm, una profundidad de 550 a 600 mm y un ancho de puerta de hasta 1000 mm, ofrecemos soluciones elegantes y personalizadas. Cada puerta se fabrica con especial cuidado para responder a sus exigencias de estilo y practicidad.

Personalización Premium y Opciones:

Para un nivel superior de personalización, ofrecemos acabados en materiales excepcionales como latón, bronce, recubrimientos especiales o maderas raras. Estas opciones aportan un toque único y lujoso a su vinoteca, realzando su espacio de conservación.

Con nuestras vinotecas, cada detalle está pensado para ofrecer una experiencia a medida que combina belleza, practicidad y una conservación óptima.





ACABADOS



MADERA MACIZA

- Roble francés
- Nogal americano
- Tinte negro
- etc.

Colores



ACERO INOXIDABLE PULIDO EFECTO ESPEJO

- Acero inoxidable

Colores



CHAPA DE MADERA

- Fresno
- Abedul
- Roble
- Nogal
- etc.

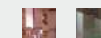
Colores



ACERO INOXIDABLE CEPILLADO

- Martelado
- Oro rosa
- etc.

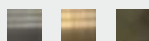
Colores



LATÓN

- Dorado
- Medio
- Pátina de bronce oscuro

Colores

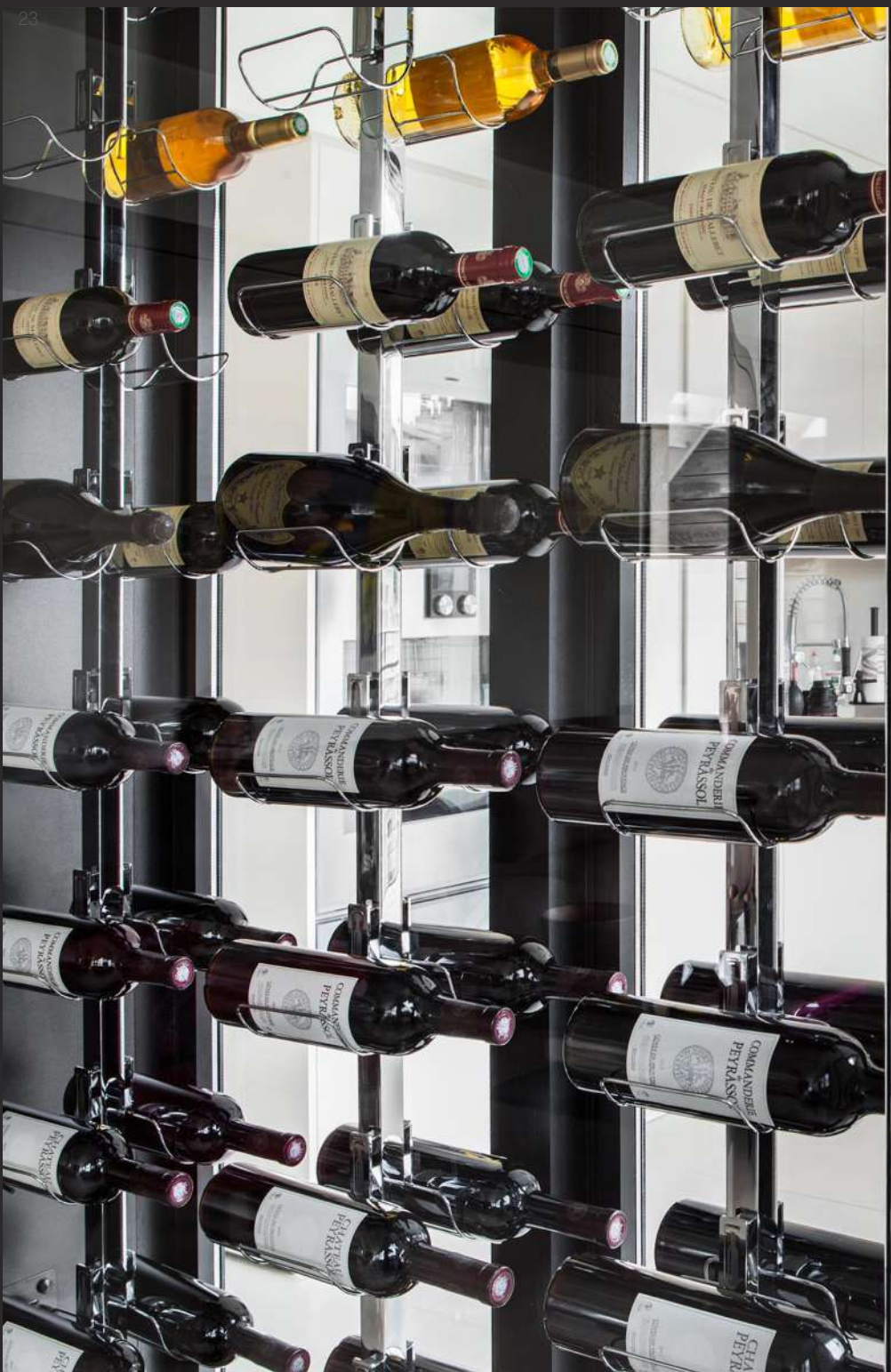


LACADO

- Pintura epoxi sobre base de acero inoxidable
- Color RAL a elección (brillante, mate, texturado...)

Colores





ESTANTES



INCLINADAS

Ideal para realzar las botellas, presenta una inclinación elegante que garantiza una visibilidad óptima de las etiquetas.

Colores



TRANSVERSALES

Arranged horizontally, it maximizes storage while providing clear and practical organization.

Colores



WINE BY ONE

Dispuesta horizontalmente, maximiza el almacenamiento y ofrece una organización clara y práctica.

Colores



DESGLIZANTES

Permite un acceso fácil a las botellas gracias a su mecanismo deslizante, ideal para un almacenamiento práctico y moderno.

Colores



CASILLERO / DIVISORES EN CRUZ

Una solución clásica y modular, ideal para organizar las botellas por tipo o por colección.

Colores



DISTRIBUCIÓN MIXTA

Combina varios tipos de estantes para lograr un equilibrio perfecto entre presentación, almacenamiento y accesibilidad.

Colores

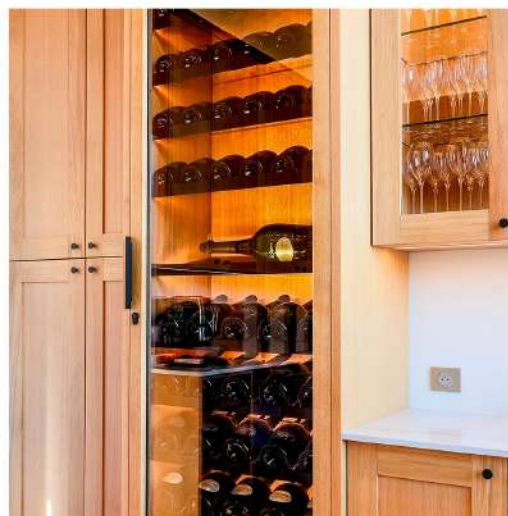


NUESTRAS REFERENCIAS

ESTOS ESTABLECIMIENTOS HAN DEPOSITADO SU CONFIANZA EN NOSOTROS:

- Pullman Montparnasse 1 and 2, Paris
- Durand Dupont, Neuilly-sur-Seine
- Maison de l'Amérique Latine, Paris
- La Mascotte, Paris
- Champs Élysées, Paris
- Le Violon d'Ingres, Paris
- Le Bouche à Oreille, Boutervilliers
- La Rotonde, Aix-en-Provence
- Le Pario, Paris
- Narcisse Blanc, Paris
- Dessirier, Paris
- Les Cocottes, Paris
- Les 110 de Taillevent, Paris
- Le 5 Codets, Paris
- La Truffe Noire, Paris
- La Mainaz, Paris
- Beef & Co, Metz
- Buddha Bar, Paris
- La Villa Haussmann, Paris
- Pullman Birroteca
- Les Fables de la Fontaine, Paris
- La Cloche, Dijon







WWW.AVINTAGESURMESURE.COM