

avintage



TAILOR **MADE**



VIVI LA TUA PASSIONE AL NOSTRO FIANCO

DAL 1994

L'obiettivo di Avintage Tailor Made, sin dalla sua creazione, è stato quello di affascinare i clienti trasformando la cantinetta vini in un elemento essenziale dell'arredamento di un ristorante o di un ambiente interno.

Nel 2024, il cambio di nome da Provintech a Avintage Tailor Made ha rappresentato un'evoluzione strategica per il Gruppo Frio, unendo sotto un unico marchio due competenze complementari di alta gamma. L'obiettivo: valorizzare talenti, know-how e creatività, permettendo ad Avintage Tailor Made di collaborare con nomi prestigiosi dell'architettura e del design, innovando e offrendo soluzioni personalizzate, estetiche, affidabili e di qualità eccezionale.

Dal primo contatto all'installazione finale, Avintage Tailor Made garantisce un unico interlocutore in grado di consigliarvi e portare a termine con successo il vostro progetto.

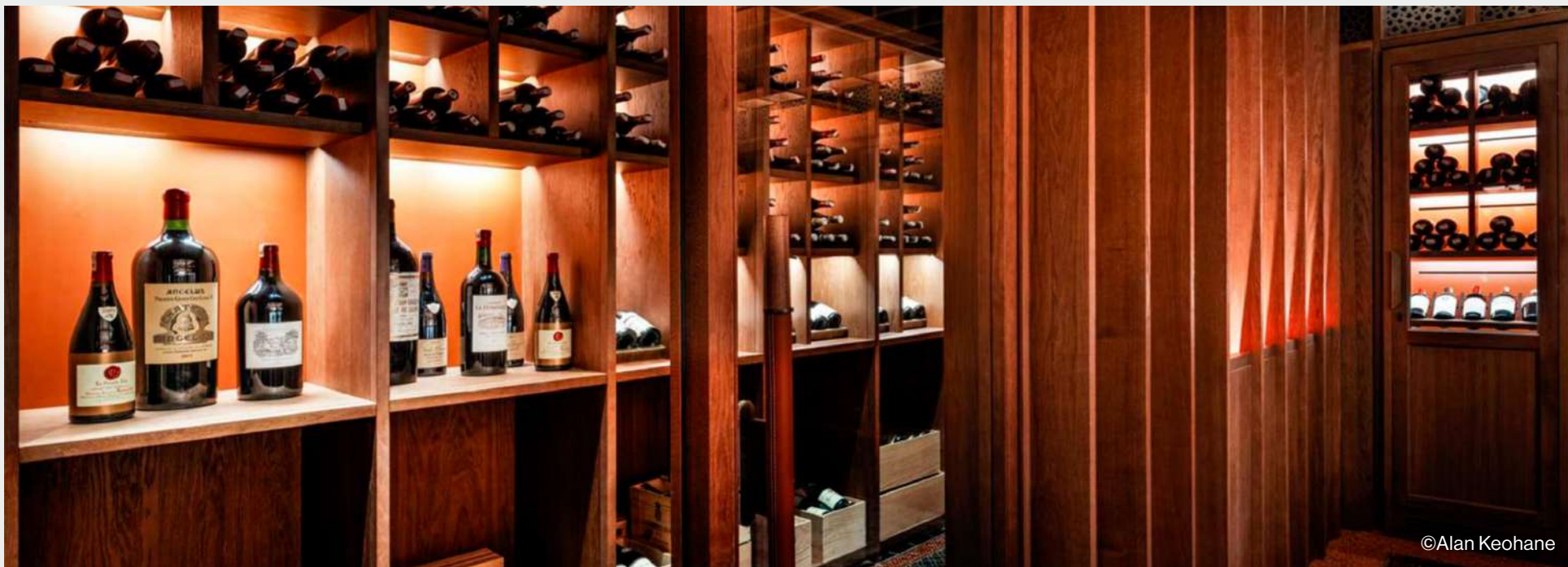
INFORMAZIONI CONTATTI

400 rue du Marché Rollay
94500 Champigny sur Marne
T. 01 49 76 31 19 / F. 01 42 83 86 45
contact@avintagesurmesure.com

INDICE

	PAGINA
Progetti	05
Gamme	19
Finiture	21
Mensole	23
Referenze	25





©Alan Keohane



LA MAMOUNIA PALACE

Avintage Tailor Made / Jouin – Sanjit Manku

Una cantinetta vini su misura, capace di contenere fino a 2.000 bottiglie, è stata progettata per il palazzo La Mamounia e integrata in una sala di degustazione privata. Realizzata in legno di rovere con uno sfondo arancione iconico, combina eleganza e funzionalità grazie a mensole inclinate per valorizzare i vini e a zone dedicate allo stoccaggio. L'intero insieme, appartenente alla gamma Prestige, riflette il lusso e la raffinatezza del luogo.



PALAZZO PRIVATO

Hélène & Olivier Lempereur

Una cantinetta vini su misura, capace di contenere fino a 340 bottiglie, è stata progettata per un palazzo privato a Parigi, fungendo da divisorio tra la cucina e la sala da pranzo pur mantenendo trasparenza e luminosità. Composta da due cantinette vetrate con mensole in acciaio inox lucidato a specchio e dettagli cromati, unisce una conservazione ottimale a un design elegante.



The image shows the interior of La Rotonde Restaurant. In the foreground, two tables are set with white tablecloths, glassware, and cutlery. In the background, a long bar with a dark wood finish and a large, illuminated wine display cabinet filled with bottles are visible. The walls are dark and feature several framed historical photographs. The lighting is warm and ambient.

LA ROTONDE RESTAURANT

Avintage Tailor Made

Avintage Tailor Made ha progettato per La Rotonde una cantinetta vini della gamma Prestige, realizzata in acciaio inox verniciato in blu sabbato e capace di contenere 216 bottiglie. Posizionata tra il bar e la sala da pranzo, offre una vista su tre lati e mensole trasversali che conferiscono un design elegante. Questa realizzazione garantisce una conservazione ottimale del vino valorizzandone al contempo la presentazione.







RESIDENZA PRIVATA

Imao Design

Una cantinetta vini su misura con una capacità di 390 bottiglie, realizzata in acciaio inox nero della gamma Prestige, è stata creata per un appartamento dell'8° arrondissement di Parigi. Collocata tra il salotto privato e la zona giorno, unisce eleganza e funzionalità grazie a mensole inclinate, una mensola centrale di presentazione e mensole trasversali nella parte superiore. Dotata di tre porte e di una zona a temperatura unica, valorizza l'esposizione delle bottiglie ottimizzando al contempo lo stoccaggio.

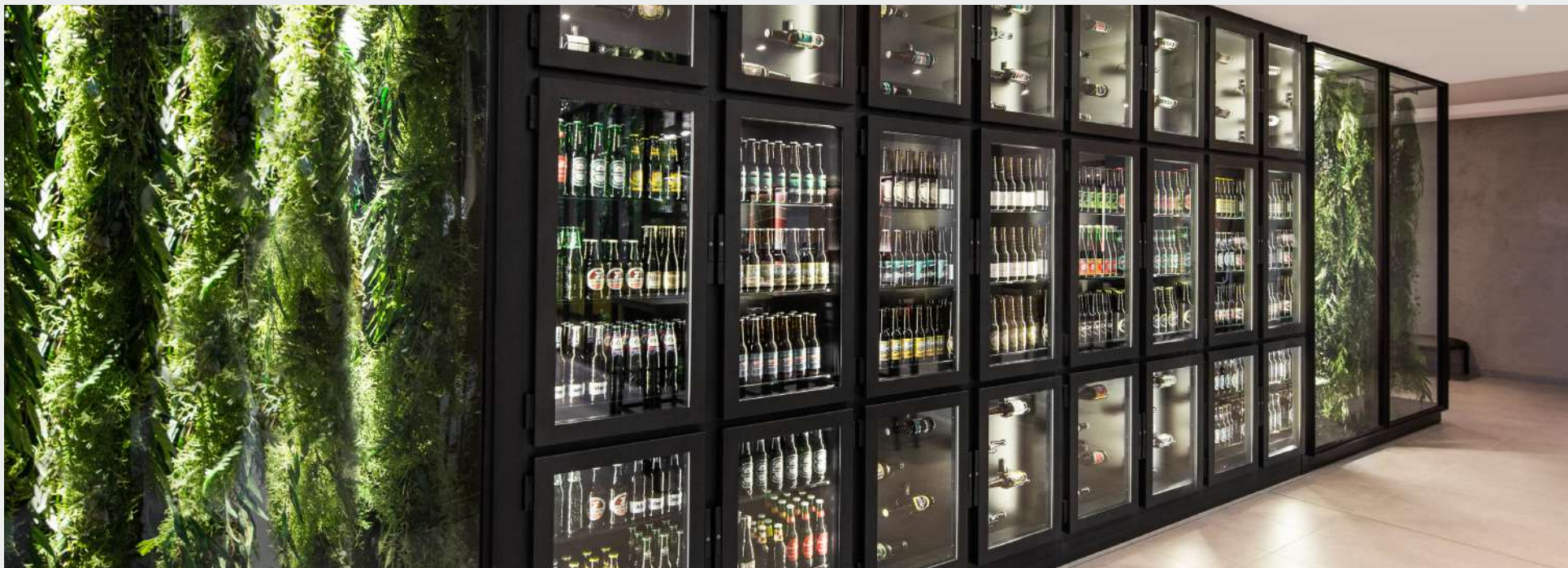
LES 5 CODETS HOTEL

Jean-Philippe Nuel

Una cantinetta vini su misura con una capacità di 234 bottiglie, appartenente alla gamma Prestige, è stata progettata per l'Hôtel Le 5 Codets al fine di valorizzare lo spazio del ristorante. Composta da due cantinette sfalsate con due lati vetrati, presenta mensole trasversali verniciate in marrone, abbinate alla struttura in acciaio inox grigio-marrone. Questa realizzazione combina un design elegante e una funzionalità ottimale per creare uno spazio unico.







PULLMAN BIRROTECA HOTEL

Christophe Pillet

La cantinetta per birre su misura dell'hotel PULLMAN BIRROTECA è una creazione impressionante, capace di contenere oltre 800 bottiglie.

Presenta un design di alta gamma con una finitura in acciaio inox verniciato marrone sabbia. Il sistema di refrigerazione ad acqua offre una maggiore efficienza energetica e una riduzione del rumore rispetto ai sistemi a raffreddamento ad aria. La cantinetta include mensole su tre livelli con cestelli individuali, chiamati "wine by one", per una presentazione personalizzata. Ogni vetrina è dotata di tre porte, garantendo una selezione delle birre facile e pratica.





CHÂTEAU D'ESCLANS

Avintage Tailor Made

Avintage Tailor Made ha progettato due cantinette vini per lo Château d'Esclans, caratterizzate da finiture in acciaio inox laccato nero e illuminazione LED, unendo design e funzionalità. Queste cantinette offrono una temperatura regolabile da 8 a 19 °C e spazi dedicati ai formati grandi, valorizzando le prestigiose selezioni di rosé.





SPAZI DEL VINO



SOLUZIONI SU MISURA PER APPASSIONATI E COLLEZIONISTI

La nostra categoria "Spazi del vino" dedicata alle cantinette vini è progettata per offrire un'esperienza su misura nella conservazione e valorizzazione dei vostri vini d'eccellenza.

Proponiamo due tipologie di realizzazioni per soddisfare le vostre esigenze, sia che desideriate uno spazio intimo sia una cantinetta vini di grandi dimensioni:

Piccolo Spazio del Vino: Questa cantinetta vini refrigerata di circa 10 m² è perfetta per chi cerca una combinazione di eleganza e praticità. È dotata di mensole raffinate e sistemi di illuminazione LED, offrendo l'ambiente ideale per mettere in risalto le vostre bottiglie garantendo al contempo condizioni di conservazione ottimali.

Grande Spazio del Vino: Per collezionisti appassionati o grandi amanti del vino, proponiamo una cantinetta vini refrigerata di oltre 20 m². Questo spazio ampio comprende mensole, un'illuminazione LED sofisticata e un'isola centrale, offrendo non solo una grande capacità di stoccaggio, ma anche un luogo prestigioso per condividere e degustare i vostri vini.

Che si tratti di valorizzare la vostra collezione o di creare uno spazio dedicato alla conservazione e alla degustazione, i nostri spazi del vino sono progettati per soddisfare i più alti standard.

CANTINETTE VINI



ELEGANZA, FUNZIONALITÀ E PERSONALIZZAZIONE DI ALTA GAMMA

La nostra categoria di cantinette vini è appositamente progettata per soddisfare le aspettative degli appassionati di vino e degli amanti del design raffinato. Questi mobili cantina uniscono estetica e funzionalità, garantendo al tempo stesso la conservazione ottimale delle vostre bottiglie.

Proponiamo due tipologie di realizzazioni:

Cantinette Vini Classiche: Per dimensioni standard — con un'altezza compresa tra 2200 mm e 2500 mm, una profondità tra 550 e 600 mm e una larghezza della porta fino a 1000 mm — offriamo soluzioni eleganti e personalizzate. Ogni porta è realizzata con cura per soddisfare le vostre esigenze di stile e praticità.

Personalizzazione Premium e Opzioni: Per un livello superiore di personalizzazione, proponiamo finiture in materiali d'eccezione come ottone, bronzo, rivestimenti speciali o legni rari. Queste opzioni aggiungono un tocco unico e lussuoso alla vostra cantinetta vini, valorizzando il vostro spazio di conservazione.

Con le nostre cantinette vini, ogni dettaglio è pensato per offrire un'esperienza su misura, che combina bellezza, praticità e conservazione ottimale.





FINITURE



LEGNO MASSELLO

- Rovere francese
- Noce americano
- Tinto nero / Finitura nero tinto
- ecc.

Colori



ACCIAIO INOX LUCIDATO A SPECCHIO

- Acciaio inox

Colori



IMPIALLACCIATURA IN LEGNO

- Frassino
- Betulla
- Rovere
- Noce
- ecc.

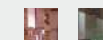
Colori



ACCIAIO INOX SPAZZOLATO

- Martellato
- Oro rosa
- ecc.

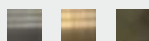
Colori



OTTONE

- Dorato
- Medio
- Patina bronzo scuro

Colori

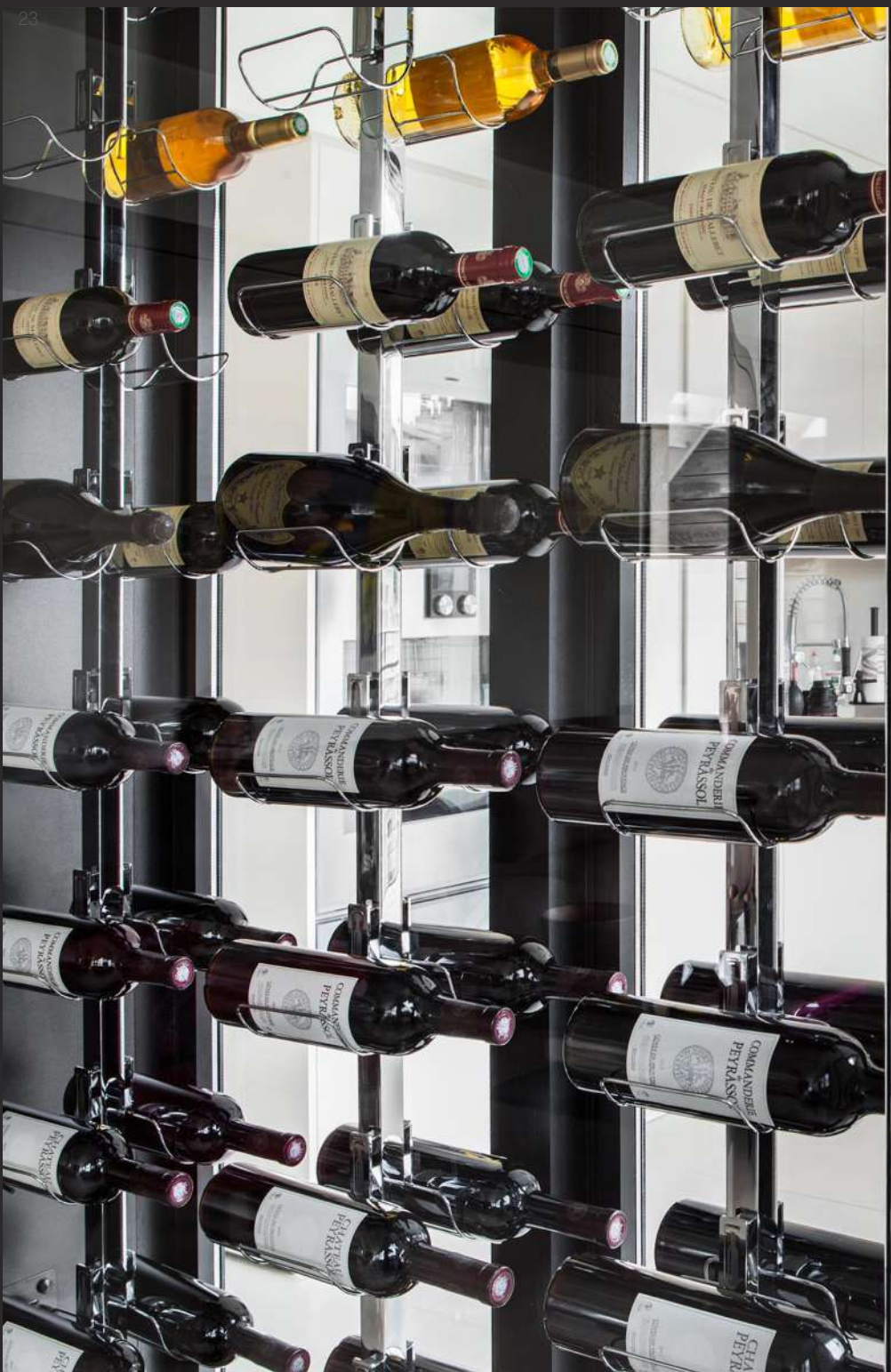


LACCATURA

- Verniciatura epossidica su base in acciaio inox
- Colore RAL a scelta (lucido, opaco, testurizzato...)

Colori





MENSOLE



INCLINATO

Ideale per valorizzare le bottiglie, presenta un'inclinazione elegante che garantisce una visibilità ottimale delle etichette.

Colori



TRASVERSALE

Disposta orizzontalmente, massimizza lo spazio di stoccaggio offrendo al contempo un'organizzazione chiara e pratica.

Colori



WINE BY ONE

Progettata per la degustazione individuale, questa mensola è realizzata per consentire un facile accesso a una bottiglia alla volta.

Colori



SCORREVOLE

Permette un facile accesso alle bottiglie grazie al suo meccanismo scorrevole, perfetto per uno stoccaggio pratico e moderno.

Colori



CASSETTO / DIVISORI A CROCE

Una soluzione classica e modulare, ideale per organizzare le bottiglie per tipologia o per collezione.

Colori



DISPOSIZIONE MISTA

Combina diversi tipi di mensole per un equilibrio perfetto tra presentazione, stoccaggio e accessibilità.

Colori



LE NOSTRE REFERENZE

QUESTE STRUTTURE HANNO RIPOSTO LA LORO
FIDUCIA IN NOI:

- Pullman Montparnasse 1 and 2, Paris
- Durand Dupont, Neuilly-sur-Seine
- Maison de l'Amérique Latine, Paris
- La Mascotte, Paris
- Champs Élysées, Paris
- Le Violon d'Ingres, Paris
- Le Bouche à Oreille, Boutervilliers
- La Rotonde, Aix-en-Provence
- Le Pario, Paris
- Narcisse Blanc, Paris
- Dessirier, Paris
- Les Cocottes, Paris
- Les 110 de Taillevent, Paris
- Le 5 Codets, Paris
- La Truffe Noire, Paris
- La Mainaz, Paris
- Beef & Co, Metz
- Buddha Bar, Paris
- La Villa Haussmann, Paris
- Pullman Birroteca
- Les Fables de la Fontaine, Paris
- La Cloche, Dijon







WWW.AVINTAGESURMESURE.COM